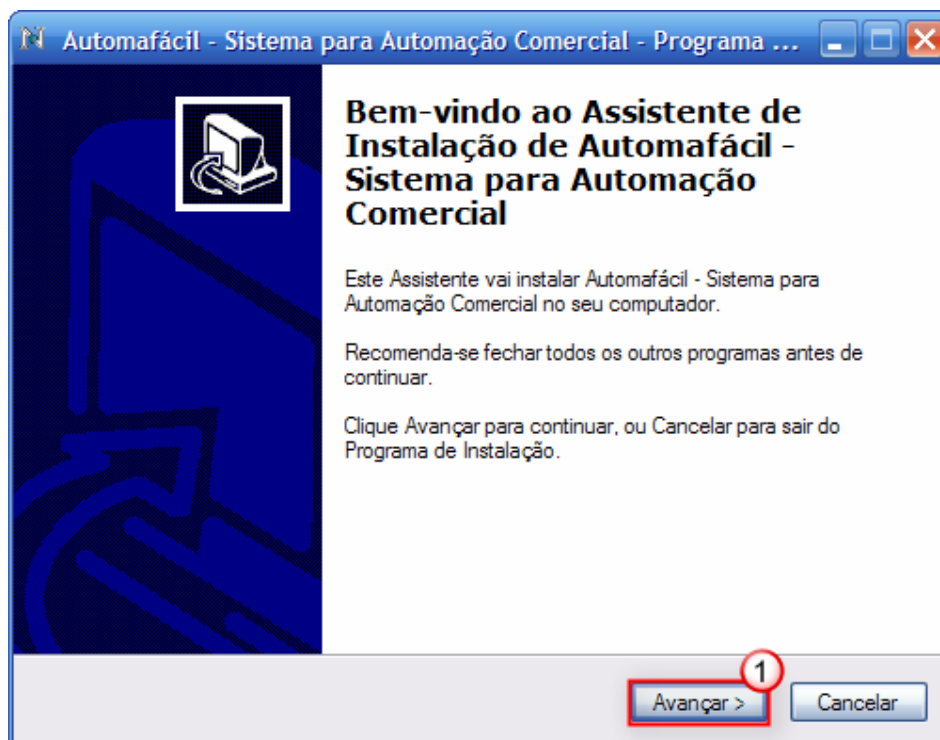


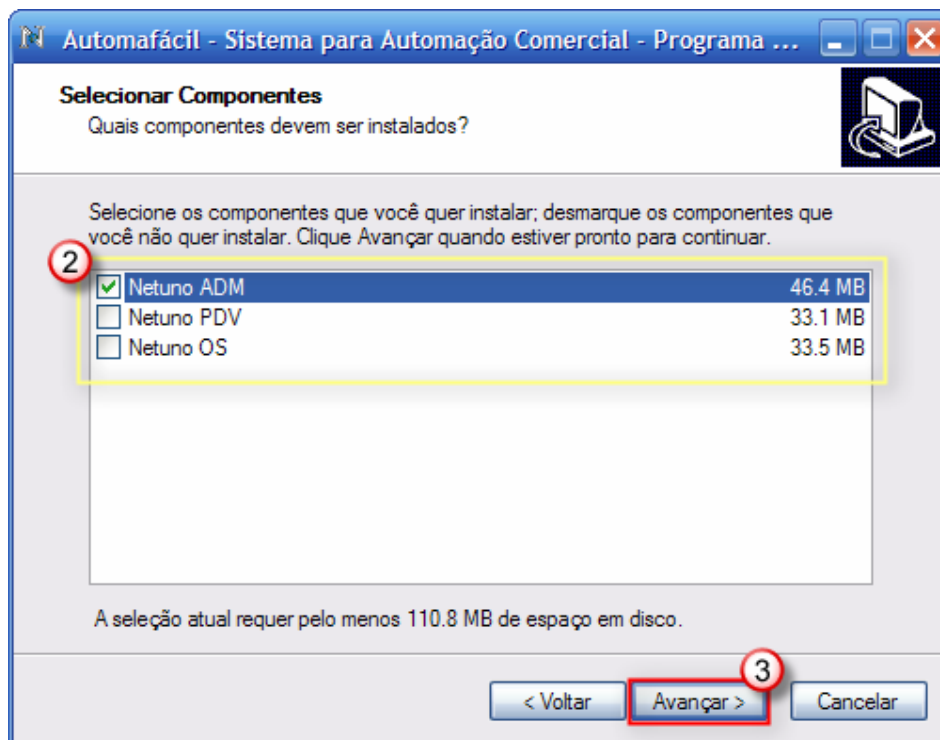


## PROCEDIMENTO PADRÃO PARA INSTALAÇÃO DO AUTOMAFÁCIL NETUNO

1. O primeiro passo é fazer o download do instalador do Automafácil Netuno. O instalador está disponível na sessão de *Downloads* no site da Info World ([www.infoworld.com.br](http://www.infoworld.com.br)) ou através do link [www.infoworld.com.br/downloads/setup.exe](http://www.infoworld.com.br/downloads/setup.exe)
2. Após o download, dê um duplo clique sobre o instalador do Automafácil Netuno.
3. Agora siga as instruções do Assistente de Instalação do Automafácil Netuno.



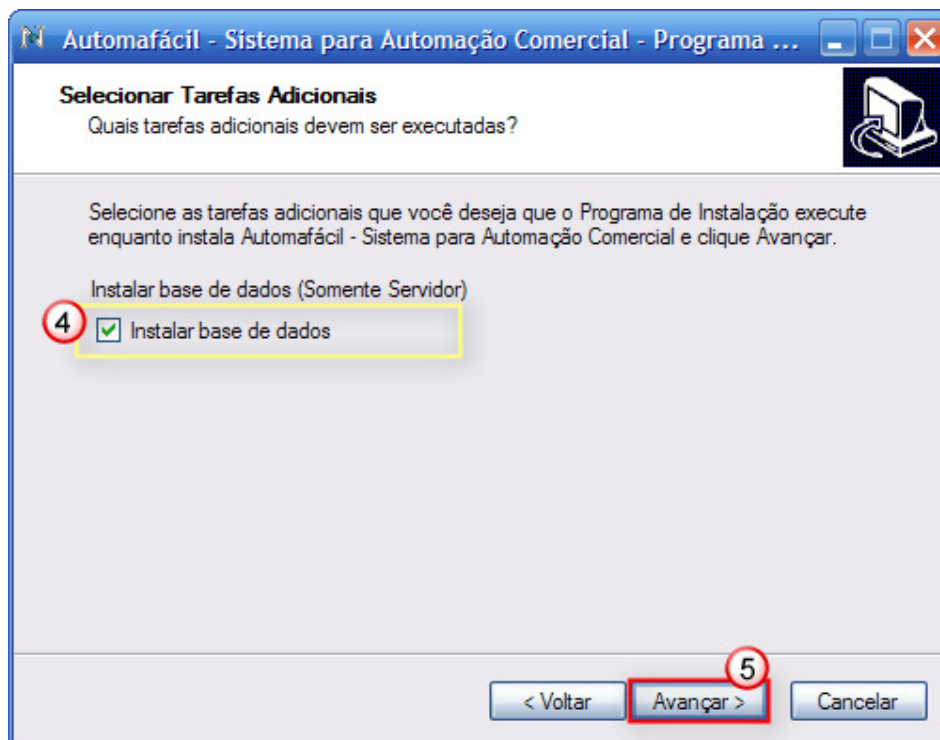
**3.1.** Esta primeira tela é apenas questiona se realmente deseja instalar o Automafácil. Para continuar clique em *Avançar* **(1)**.



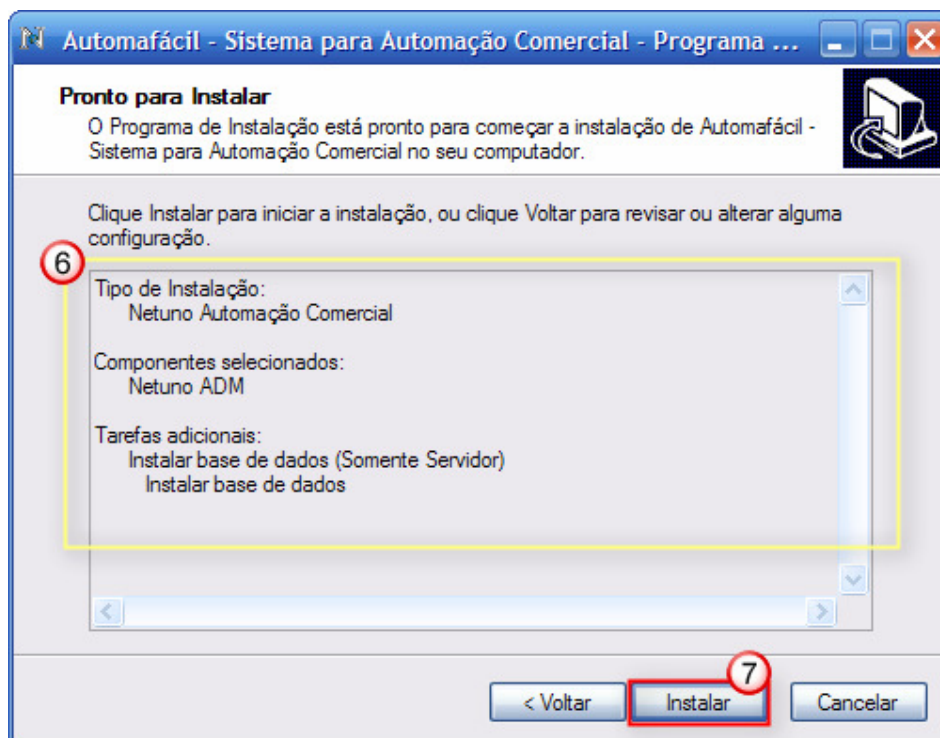
**3.2.** O Assistente irá oferecer três opções de componentes para instalação:

- ✓ *Netuno ADM* - Instala apenas a parte gerencial (Retaguarda) do Automafácil Netuno;
- ✓ *Netuno PDV* - Instala o módulo de Ponto de Venda (Frente de Caixa), o Terminal de Reservas do Automafácil Netuno e mais o Automafácil Poseidon;
- ✓ *Netuno OS* - Instala o módulo de controle de ordens de serviço do Automafácil Netuno.

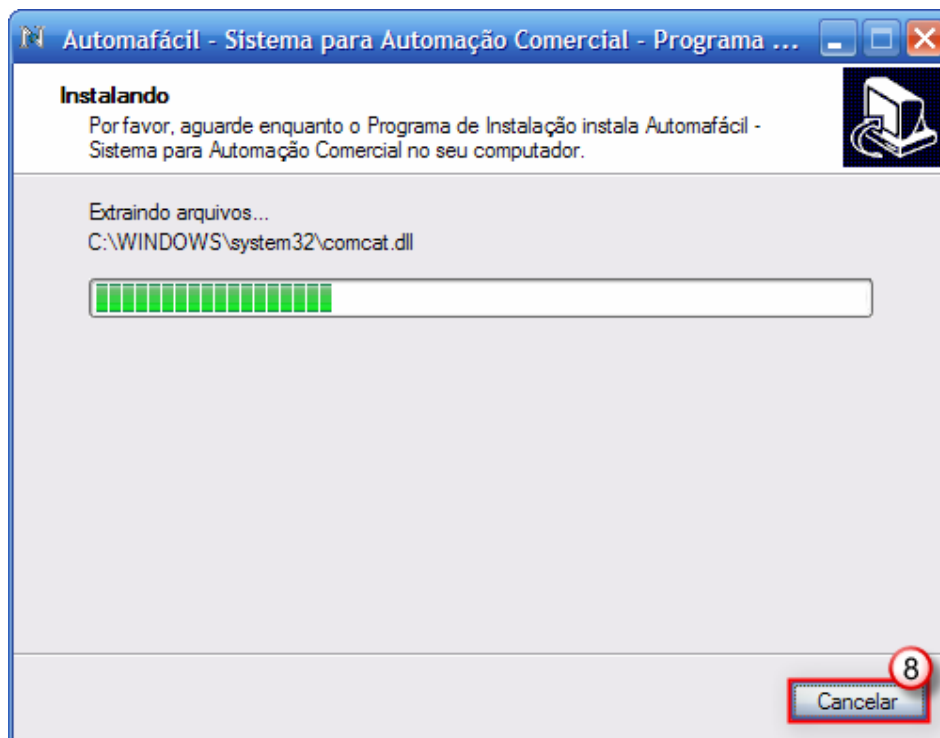
Marque as opções desejadas **(2)** e clique em *Avançar* **(3)**.



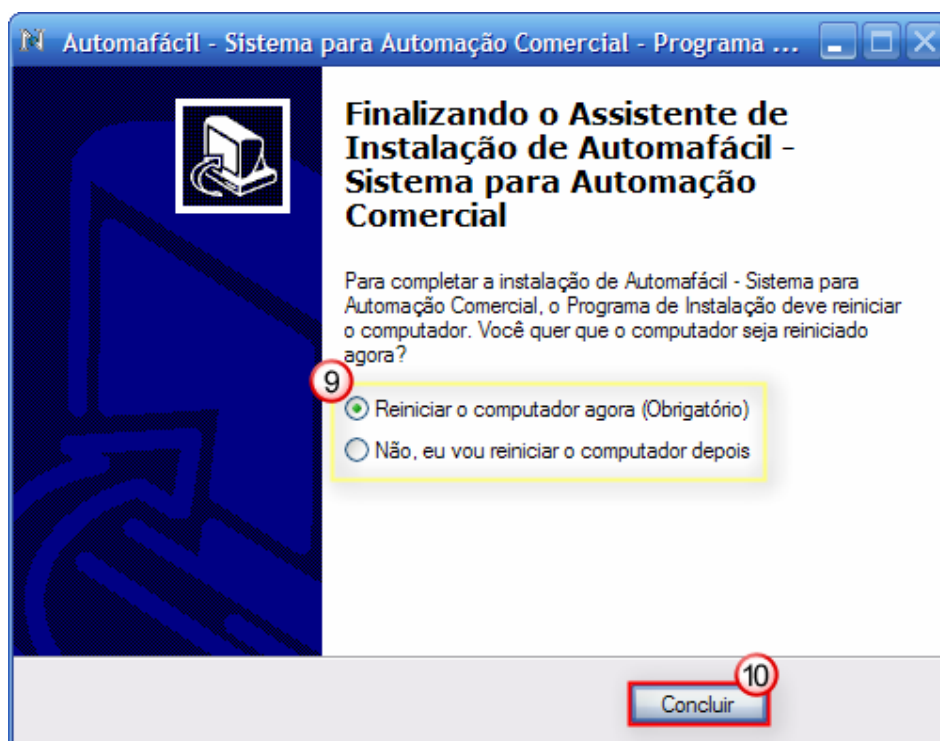
**3.3.** A opção *Instalar base de dados* (4), somente deverá ser selecionada se a máquina (Computador) em a instalação estiver sendo executada, for o servidor de dados do sistema. Para continuar clique em *Avançar* (5).



**3.4.** Verifique se os componentes e configurações listadas (6), correspondem as opções desejadas. Para confirmar a instalação clique em *Instalar* (7).



**3.5.** Aguarde a conclusão da instalação. Para encerrar o Assistente cancelar a instalação, clique em *Cancelar* (8).



**3.6.** Antes de finalizar, o Assistente de Instalação questiona se você deseja ou não reiniciar seu computador (9). Marque a opção *Reiniciar o computador agora* e clique em *Concluir* (10). É importante salientar que, o Automafácil Netuno pode não funcionar corretamente caso tente utilizá-lo antes de reiniciar seu computador.

**4.** Após a conclusão da instalação entre em contato com o Depto. de Suporte Técnico Info World para licenciar sua cópia do Automafácil Netuno.

Em caso de dúvidas entre em contato com o Departamento de Suporte Técnico Info World:

- no chat online do nosso site: [www.infoworld.com.br](http://www.infoworld.com.br)
- ou pelo telefone: (51) 3626-2262